

報道関係者各位

2022年5月25日（水）

株式会社タスキ

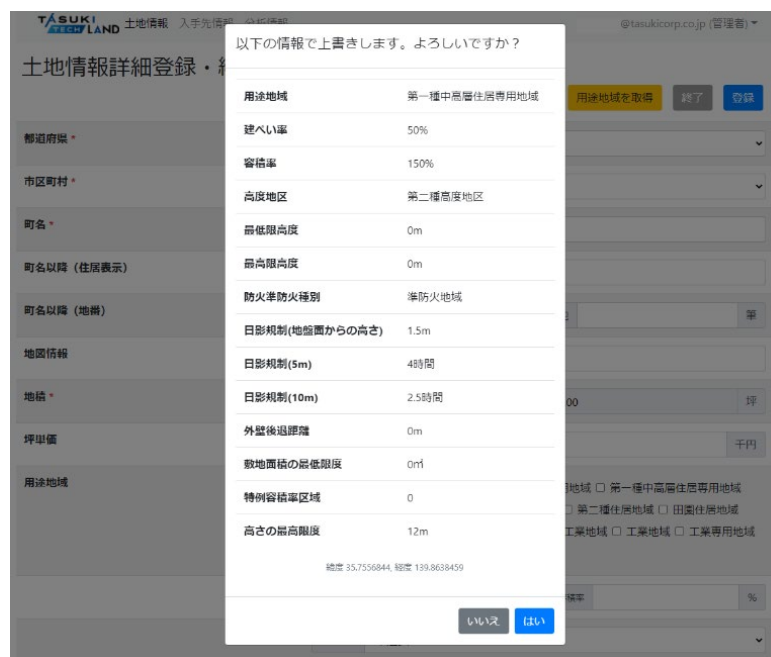
不動産営業支援、業務改善のためのSaaS型土地仕入管理サービス 「TASUKI TECH LAND」提供開始のお知らせ

株式会社タスキ（本社：東京都港区、代表取締役社長：柏村 雄、証券コード：2987）は、不動産業界向けのSaaS型土地仕入管理サービス「TASUKI TECH LAND」の提供を開始いたしましたのでお知らせいたします。

◆ 「TASUKI TECH LAND」について

「TASUKI TECH LAND」は、これまで不動産業界内において、紙ベースによる管理が一般的だった土地所有者や仲介事業者から提供される土地情報を、不動産業を営む企業がPCやスマートフォンからクラウド上で一元管理・運用ができるSaaS型サービスです。すべての仕入情報をクラウドで管理することで、業務効率化が可能です。

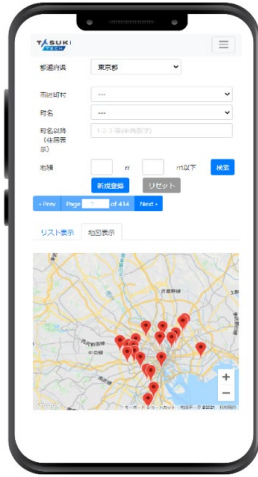
「TASUKI TECH LAND」には、最新の都市情報（東京都23区のみ、2022年5月1日現在）を自動学習するTASUKI TECH AIが活用されています。TASUKI TECH AIの学習データと独自の地理情報システム（GIS：Geographic Information System）によって、用地情報を入力するだけで、建ぺい率、容積率、日影規制などの都市情報が自動で地図上に表示されるため、スピーディーに事業用地の事業性の評価を行うことが可能です。



（TASUKI TECH AIにより自動学習された都市計画情報）

今後は各担当者の土地仕入れ状況を、横断的に把握できるBIツール（ビジネスインテリジェストツール）などの機能拡張を予定しております。

■ 「TASUKI TECH LAND」サービス概要



商品名 : TASUKI TECH LAND (タスキテックランド)
サービス対象 : 不動産デベロッパー、不動産仲介会社、建設会社等
特徴 :

(1) 業務効率化

仕入情報の登録・確認が外出先からスマートフォン一つで業務が可能

(2) 都市計画情報の自動取得

用地情報の登録後、用途地域や建ぺい率、容積率、日影規制などの都市計画情報が自動的に入力できる補助機能

◆ 株式会社タスキの会社概要

『タスキで世界をつなぐ』を企業理念に掲げる株式会社タスキは、新築投資用IoTレジデンスの企画開発を中心に、不動産テック領域で事業を展開しています。アナログな商習慣が未だ残る不動産業界をテクノロジーの力で変革し、“ライフプラットフォーム”として、人々の豊かな暮らしを実現させていきます。

社名 : 株式会社タスキ

代表者 : 代表取締役社長 柏村 雄

URL : <https://tasukicorp.co.jp/>

本社 : 東京都港区北青山2-7-9 日昭ビル2F

設立 : 2013年8月12日

資本金 : 10億4,964万円